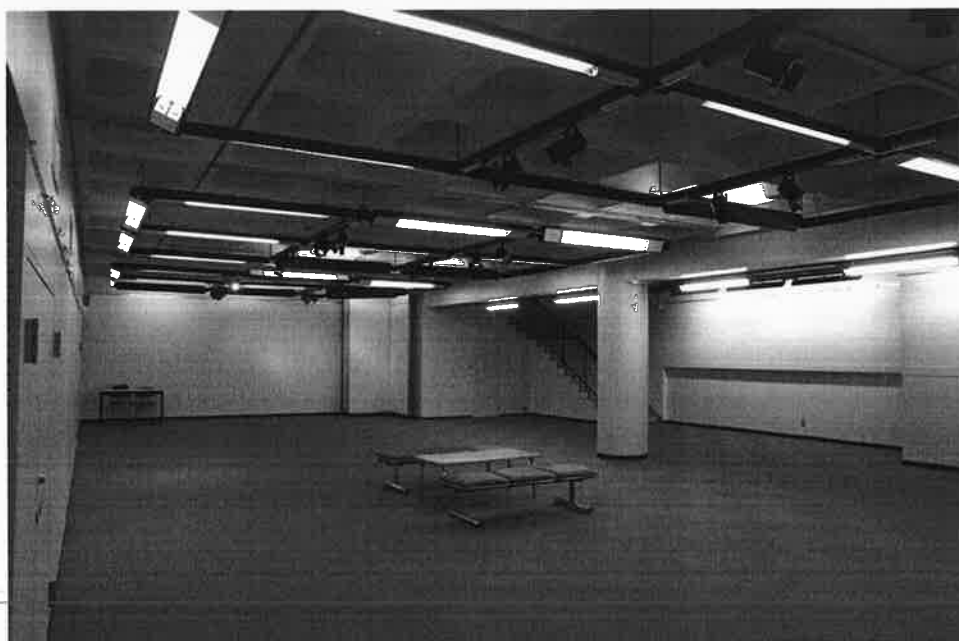


ギャラリー使用の手引き

絵画、書道、造形、写真など日頃の成果の発表の場としてご利用いただけます。

展示ギャラリー	4,200円	本館地下2階 (9:00~21:45)
美術ギャラリー1階	5,300円	西館1階 (9:00~21:45)
美術ギャラリー2階	3,200円	西館2階 (9:00~21:45)



写真美術ギャラリー1階

設備等		
展示ギャラリー	84㎡ (約25坪)	壁面4面、移動パネル(2枚)4面 つり金具、ワイヤー、虫ピン、テーブル、椅子、応接セット
美術ギャラリー1階	175㎡ (約53坪)	テーブル、展示ケース、展示用吊棒、くさり、ピン
美術ギャラリー2階	105㎡ (約31坪)	テーブル、展示ケース、展示用吊棒、くさり、ピン

※美術ギャラリー1階・2階は、展示専用となっており、区民および官公署の文化活動を支援する目的で作られております。これ以外での使用はご遠慮ください。

※ただし、使用予定日の1ヶ月前に施設が空いている場合のみ、展示以外の方でも使用ができます。

※美術ギャラリー1階・2階での物品販売はご遠慮ください。展示ギャラリーでは、催し物に関係した安価なものであれば許可することがあります。(要相談)

※展示ギャラリーでは構造上、写真パネル等軽量のものしか展示できません。ご了承ください。

展示ギャラリー・美術ギャラリー使用の手引き

抽選参加

使用者会員登録区分	抽選受付期間
区民文化・公共的団体 区内の学校、官公署 区内団体、区民	使用日の属する月の4ヶ月前の月の18日から月末まで

※会員区分が一般団体のお客さまはご利用になれません。

抽選の申込は区内7ヶ所にある利用者端末機、インターネット(ないせすネットホームページ)から上記期間内に行ってください。各部屋**連続10日以内、5件まで**お申込いただけます。利用者端末機は午前9時から午後8時、インターネット予約は午前9時から午後10時までご利用いただけます。

当選後の手続き

毎月1日に抽選が行われます(この日は抽選の申し込みや結果の確認はできません)。**翌日(毎月2日)朝9時に発表**となりますので、お使いになる場合は**当月29日までに施設使用料を全額お支払い**ください。この**期限内にお支払いがない場合、自動的に無効となってしまいます**のでご注意ください。

抽選日以降の予約

抽選日以降の空き施設の予約は、先着順です。月間の利用可能区分数は**各部屋10日以内**までです。

使用料の払込

予約手続きした日から**2週間以内**に、またご予約がご利用日まで2週間以内の場合はご利用日の前日までに、なかのZERO本館1Fお客さまカウンターで使用料をお支払いください。その際、予約した施設・使用日・時間・団体名をお申し付けください。この**期間内にお支払いがない場合、予約をしていても無効となってしまいます(予約は自動的に消え、キャンセル料はかかりません)**のでご注意ください。

※端末機、またはインターネットで予約された際、予約画面をプリントアウトすることをお勧めします。また、仮予約はご自分でキャンセルすることができます。

★お客さまカウンター 03(5340)5000

お支払い受付時間：午前9時～午後7時

イベントでご利用になる場合

一般の方に公開となっている催しものでご利用の場合には、**事前に「利用打ち合わせ書」をご提出**ください。お問い合わせ時の資料として活用させていただきます。また、ポスターは**A3サイズ1枚**まで、チラシは**1種類A4サイズ50枚**まで、設置することができます。期間は開催日より原則1か月前からです。

使用日の変更

使用日の変更については、その使用日の前後1ヶ月以内の日へ(1区分単位で)1回に限り行うことができます。使用承認書をお持ちのうえ、使用日前日までにお客さまカウンターでお手続きください。

変更により、変更使用料の額が既納使用料の額を超えるときは、その差額を納付してください。反対に、変更使用料の額が既納使用料の額よりも安い場合はその差額は還付できません。

使用の取消

利用を取り消す場合、取り消し日から利用日までの日数により使用料を還付できる場合があります。代表者または申込者本人が、使用承認書と本人印鑑をお持ちのうえ、お客さまカウンターでお手続きください。やむを得ずそれ以外の方がお越しの際は、代表者の委任状（押印つき）が必要となります。

施設名	取消日	還付の割合
展示ギャラリー	利用開始日の2ヶ月前まで	50%
	利用開始日の1ヶ月前まで	30%
美術ギャラリー 1階・2階	利用開始日の7日前まで	50%

手続きに必要な印鑑は、シャチハタ等のインク浸透式のものはお使いいただけません。
また還付の額が5万円以上ですと口座振込みによる返金となりますのでご了承ください。

各メディアのサービス提供時間

☆利用者端末機 9:00～20:00

☆「ないせすネット」ホームページ 9:00～22:00 <http://www.nicesnet.jp/>

利用者端末機設置場所

なかのZERO	中野 2-9-7	5340-5000
野方区民ホール	野方 5-3-1	3310-3861
なかの芸能小劇場	中野 5-68-7	5380-0931
中野体育館	中野 4-11-14	3389-3151
鷺宮体育館	白鷺 3-1-13	3337-1771
哲学堂運動施設	松が丘 1-34-28	3951-2515
上高田運動施設	上高田 5-6-1	3385-8900

休館日

2・6・11月第4月曜日と年末年始の12月29日から1月3日までは休館日です。なお毎月の休館日が祝日に当たっている場合は翌日となりますのでご注意ください。また設備保守等のため臨時に休館することがあります。

利用を承認できない場合及び使用承認を取り消す場合

- 公の秩序を乱し、または善良な風俗を害する恐れがあると認められるとき
- 施設の設備、備品を破損する恐れがあると認められるとき
- 利用の目的、または利用条件に違反したとき
- 利用権を譲渡または貸与したとき
- 災害その他の事情により、施設の利用ができなくなったとき

駐車場のご利用について

駐車場のご利用は、荷物等の搬入および身体上の都合によるご利用の場合のみとなります。

お車を止める場合は、事前にお電話での申請をお願いしております。本館地下駐車場の駐車スペースは数に限りがございますので、申請の無い場合や複数台のご利用は当日の駐車場利用状況によりお断りさせていただく場合もございます。

施設利用時間内でのご利用をお願いいたします。施設利用時間外の駐車はご遠慮ください。

その他

室内での食事はお断りしております。

ゴミはお持ち帰りください。

なかのZERO西館は全館禁煙です。お手数ですが本館1階の喫煙コーナーをご利用ください。

使用日当日にお客様の都合等により使用できなくなった際には、必ず事務所までご連絡いただくようお願いいたします。

当日の使用について

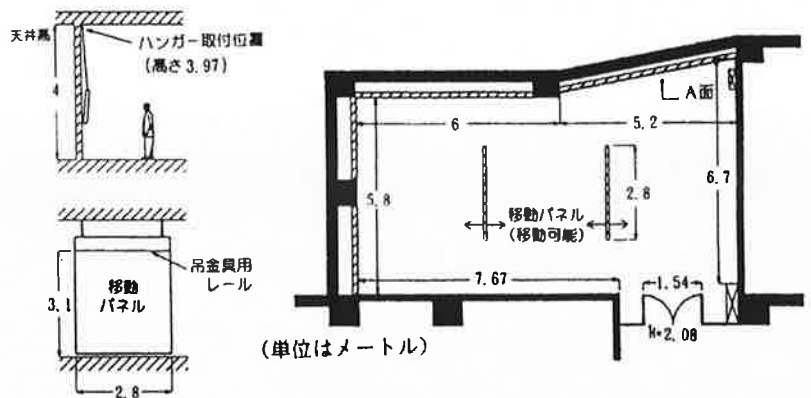
使用承認書を受付（展示ギャラリーは本館お客さまカウンター、美術ギャラリーは西館事務所）にご提示ください。

時間内で準備、片付の全てが終わるよう、無理のないご使用をお願いいたします。

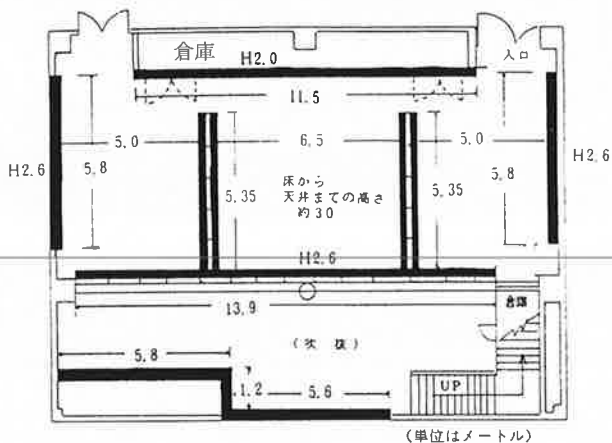
使用后、設備、備品などは原状に復してください。破損、また滅失したときは損害賠償をしていただく場合があります。

各ギャラリー見取り図

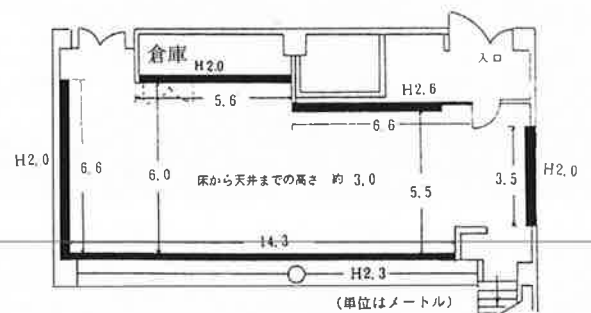
展示ギャラリー→



美術ギャラリー1階↓



美術ギャラリー2階↓



※黒い太線部分が展示面となります。

《 注意 》

ギャラリーの設営及び後片付け（移動パネル、つり金具、スポットライトの移動等）は、お客さまご自身で行なってください。展示ギャラリーではお客さまカウンターで貸し出す虫ピンを使用して下さい。それ以外のものは使用禁止といたします。なお持込機器用電源コンセントの容量は2KWです。